

# Fujitsu

# Profil d'entreprise

Envergure mondiale, présence locale

Octobre 2015

# Qui sommes-nous

- Plus grand fournisseur de services TI du Japon, et cinquième à l'échelle mondiale\*
- Nous offrons l'éventail complet des TIC. Nous mettons à contribution notre expérience et la puissance des TIC pour façonner l'avenir de la société avec nos clients
- Quelque 159 000 employés de Fujitsu aident leurs clients dans plus de 100 pays
- FORTUNE a nommé Fujitsu parmi les *World's Most Admired Companies* pour une troisième année consécutive

\*Source : Gartner, 2014 Vendor Revenue Base, « Market Share: IT Services, 2014 », 31 mars 2015 (GJ15180)



# Vision de l'entreprise

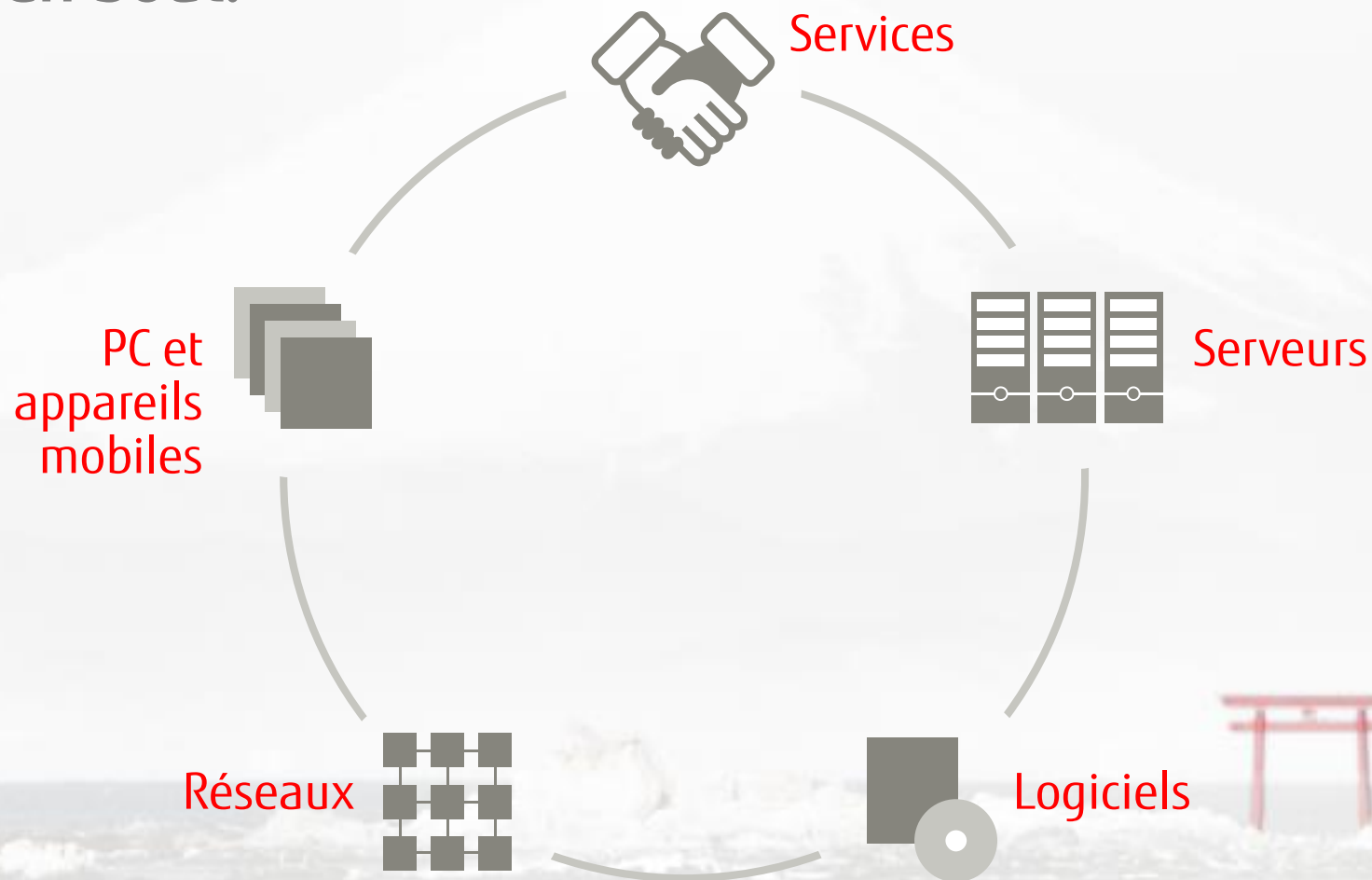
« En visant constamment l'innovation, le Groupe Fujitsu veut contribuer à la création d'une société réseautée, enrichissante et sécuritaire qui mènera à un avenir prospère répondant aux aspirations de tous les citoyens du monde. »

Extrait de la *Façon Fujitsu*



# L'éventail complet des TIC

Travailler avec vous à la mise en œuvre de solutions de bout en bout.



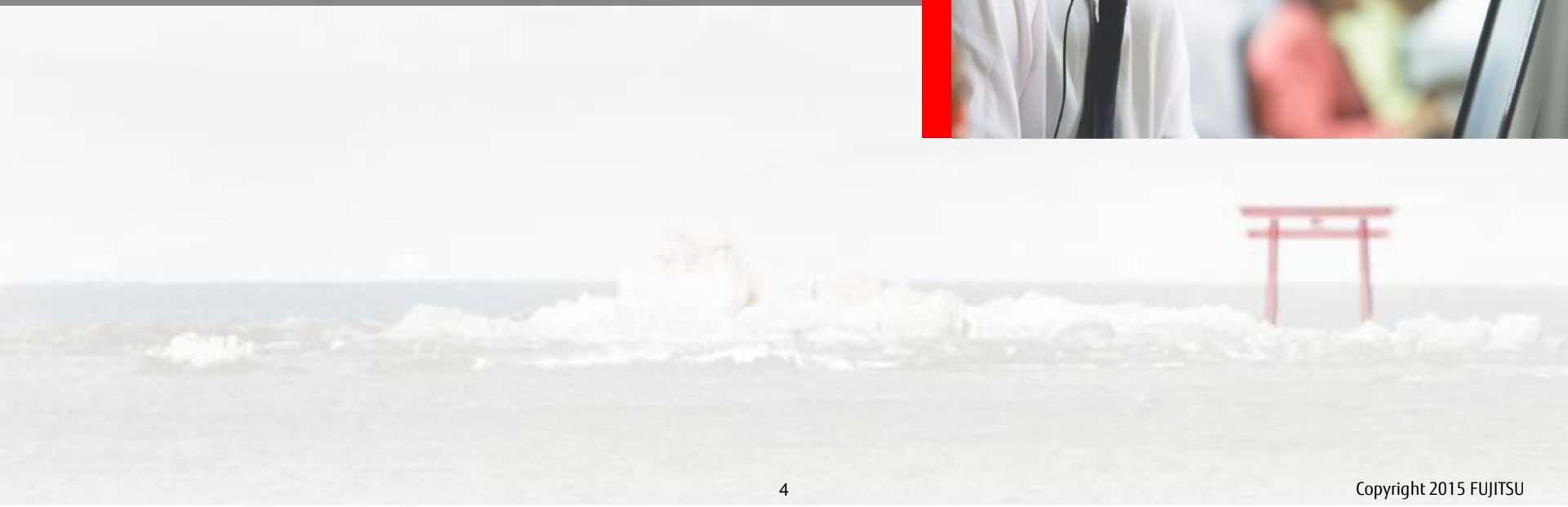
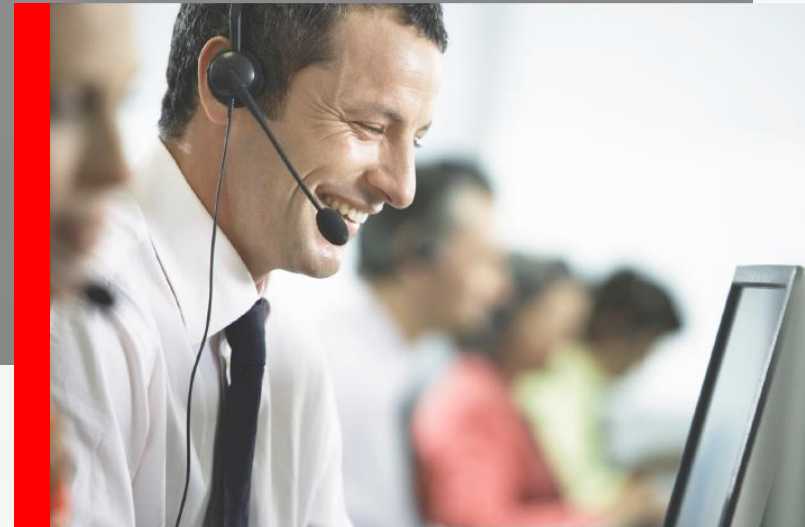
# Fournir les services dont vous avez besoin



Plus de 100 centres informatiques à l'échelle mondiale

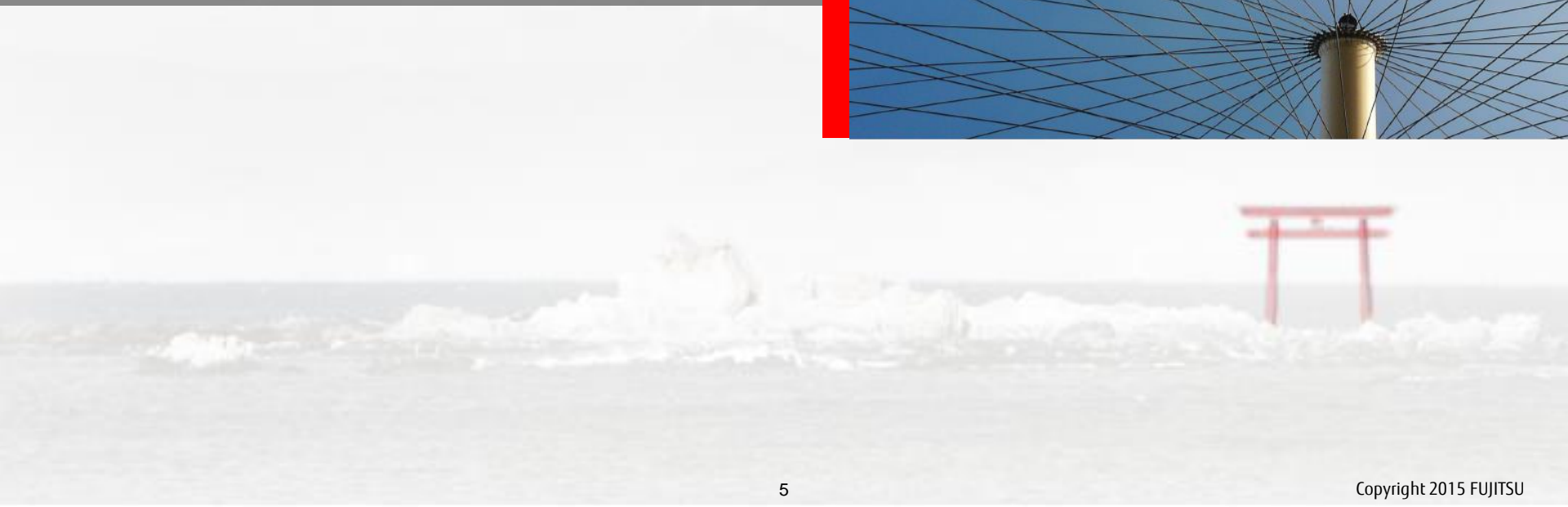
Des clients de toutes les régions du monde

Les agents de nos centres de services s'adressent à vous dans plus de 30 langues



# Réseau mondial de spécialistes

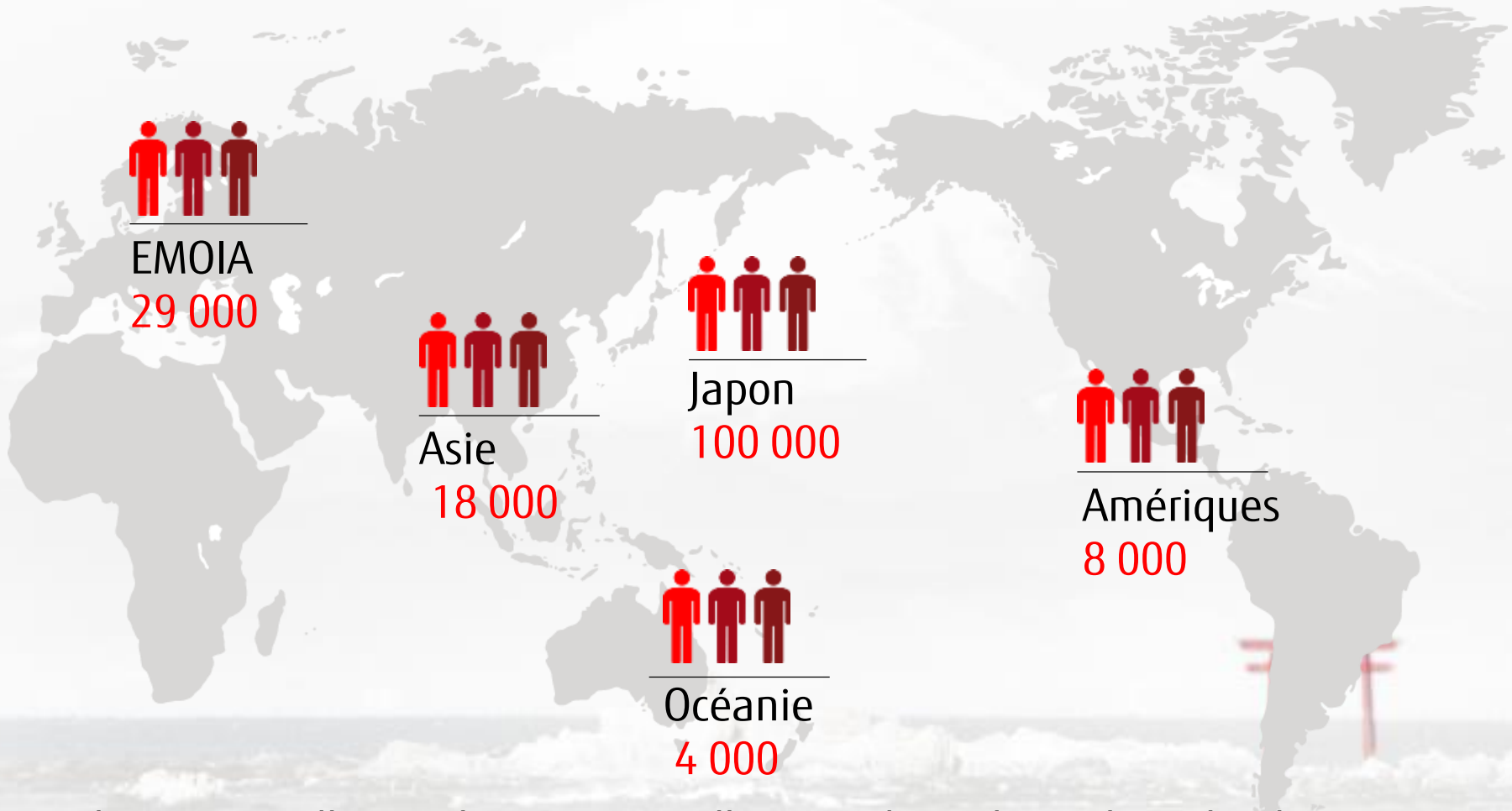
Près de 159 000 collègues de Fujitsu  
qui travaillent avec leurs clients dans plus de 100 pays



# Envergure mondiale

façonnons l'avenir ensemble partout où vous exercez vos activités

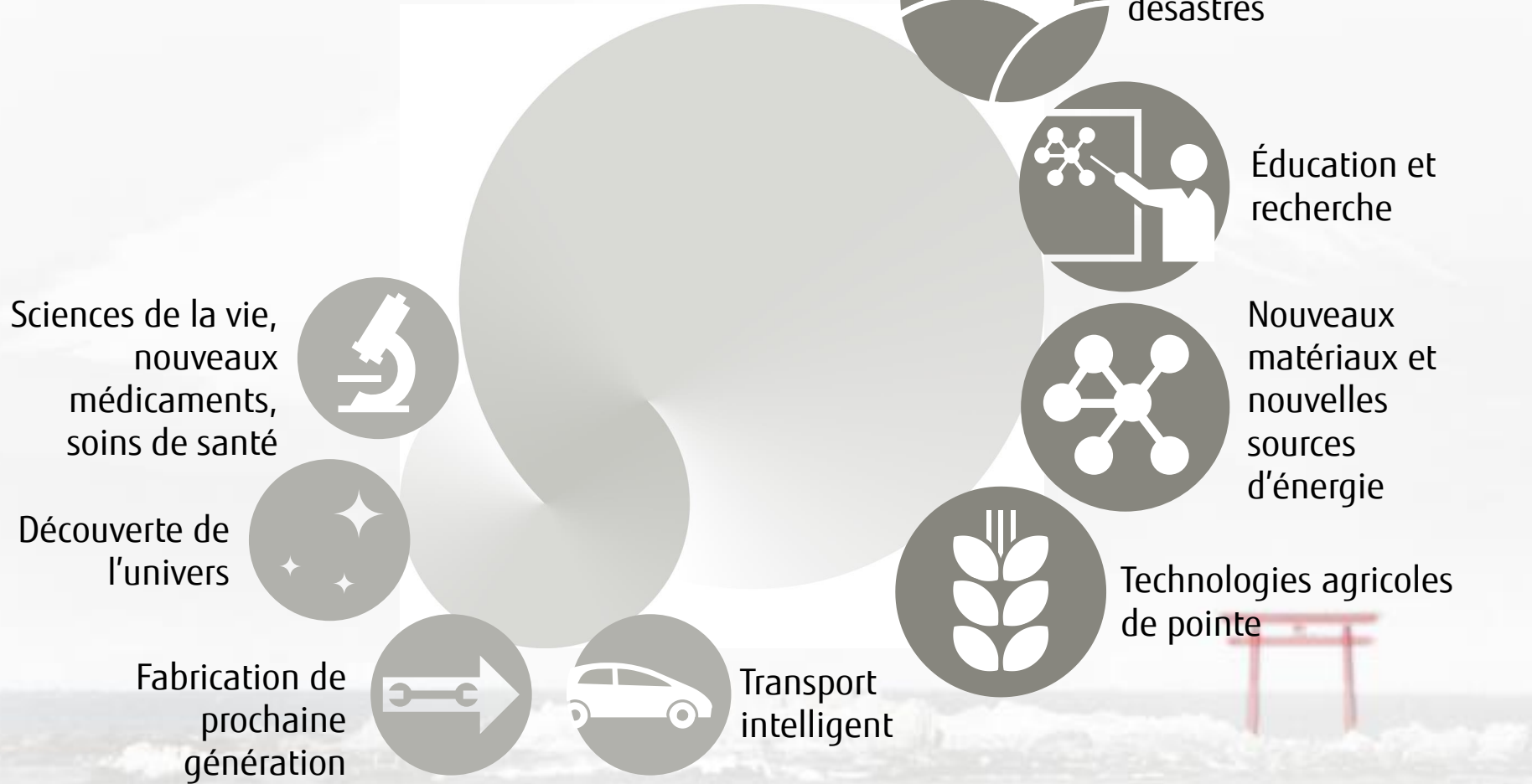
Au mois de mars  
2015



Près de **159 000** collègues de Fujitsu travaillant avec leurs clients dans plus de **100 pays**.

# Refaçonner les TIC, façonner le monde

Nous croyons en la puissance des TI en tant que catalyseur du changement





# La Société intelligente centrée sur l'humain

Qu'est-ce qu'une société intelligente ?

Une qui offre des solutions à des problèmes larges et complexes



- Saisir et analyser en temps réel de très grands volumes de données
- Exploiter le potentiel de nouvelles technologies
  - Ordinateurs haute performance
  - Réseaux de haute capacité
  - Infrastructures Cloud

Qu'entend-on par centré sur l'humain ?

Comblent l'écart entre le monde réel et le monde virtuel



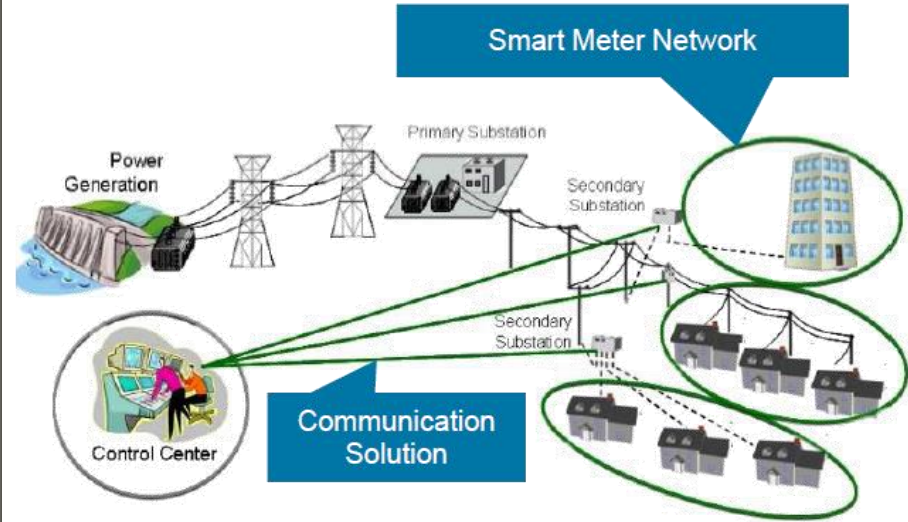
- Améliorer la qualité de vie
- Recentrer sur les besoins des individus

# Solutions Fujitsu - Société intelligente



# Fujitsu déploie l'internet des objets

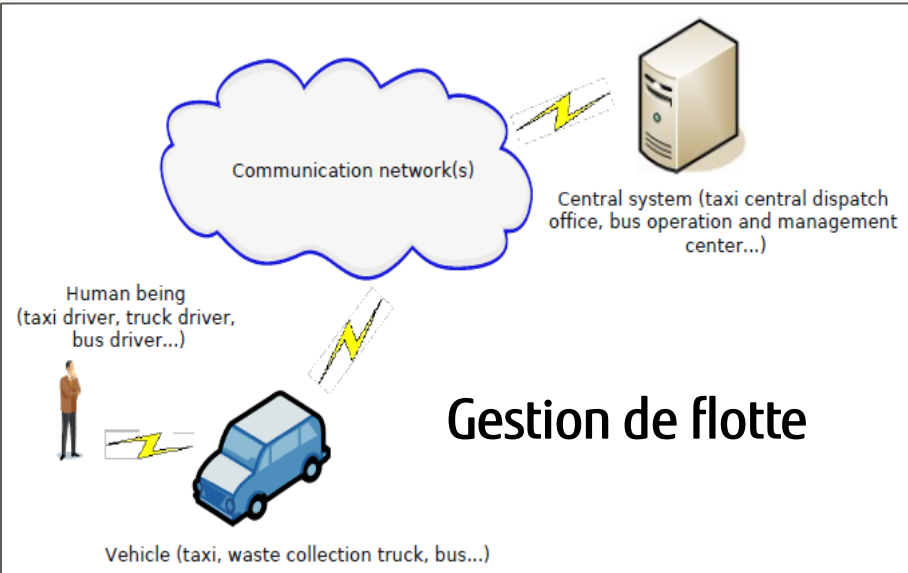
## Soins de santé



## La maison connectée



<p><b>Intrusion Detection</b></p> <p>Double detection, pet immunity, alerts Email/sms</p>	<p><b>Temperature Control</b></p> <p>Boiler, HVAC, electric heater, alerts Email/sms</p>	<p><b>Home Automation</b></p> <p>Lighting, electrical appliances, shutters, blinds, scenarios</p>	<p><b>Safety</b></p> <p>Smoke, water, gas, CO2 detection, Electrical power failure, alerts Email/sms</p>	<p><b>Health Care</b></p> <p>Daily activities, emergency button, alerts Email/sms</p>	<p><b>Video Monitoring</b></p> <p>Wifi camera &lt; plug &amp; play &gt;, live and recording video</p>
---	--	---	--	---	---



# Portefeuille mondial de Fujitsu



## Services

### Services aux entreprises

Conseil en affaires

Conseil en TI

### Services applicatifs

Applications d'entreprise

Gestion de l'information

Développement et intégration d'applications

Gestion et impartition des applications

Logiciel en tant que service

### Services de gestion d'infrastructure

Services aux utilisateurs

Services techniques et de maintenance

Services de centre informatique

Centre de services

Infrastructure en tant que service

## Produits

Terminaux

Périphériques

Serveurs

Stockage

Logiciels

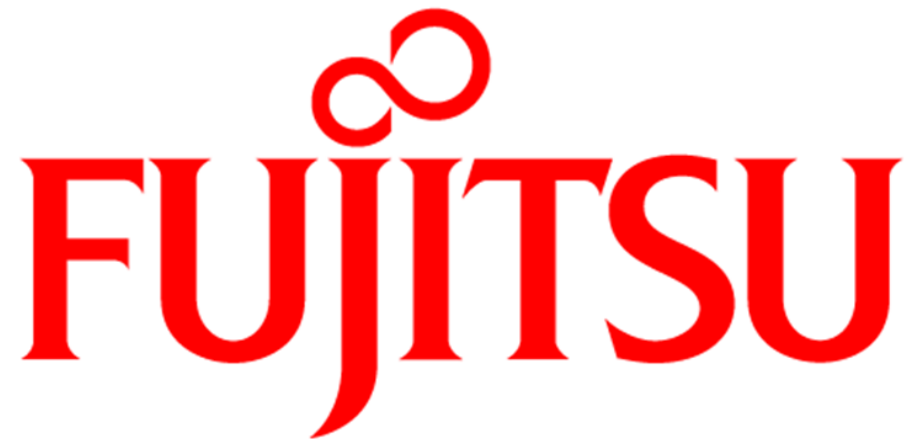
Services de soutien des produits

## Solutions

Solutions pour infrastructure

Solutions sectorielles





Façonnons l'avenir ensemble